



TÖÖINSPEKTSIOON



Kaasrahastanud
Euroopa Liit



Eesti
tuleviku heaks

Paindliku tööaja kokkulepe

Vladimir Logatšev

Juhtiv nõustamisjurist

05.03.2026



Mida tähendab paindliku tööaja kokkulepe?

- Tööaja jagunemine kokkulepitud töötundideks ja lisatundideks.
- Tööaeg tööajavahemikuna.
- Ilma töötaja nõusolekuta ei saa kokkulepet sõlmida.





Kokkuleppe sõlmimine

- Kirjalikult ehk allkirjastatuna.
- Kokkuleppes peavad sisalduma:
 - Kokkulepitud töötundide arv;
 - Lisatundide arv;
 - Minimaalne lisatundidest etteteatamise aeg;
 - Teave selle kohta, et töötajal on õigus lisatundide tegemisest keelduda ning lisatundidega nõustumist kinnitab töötaja eelnevalt iga kord kirjalikku taasesitamist võimaldavad vormis.
- Töötaja tunnitasu on vähemalt 1,2-kordne alammäärast.



Näide kokkuleppest



Pooled lepivad kokku paindliku tööaja kasutamises töölepingu seaduse § 43³ alusel. Töötaja tööaeg jaguneb **kokkulepitud töötundideks** ja **lisatundideks**. Kokkulepitud töötunnid on XX tundi nädalas (garanteeritud tööaeg) ning lisatunnid kuni XX tundi nädalas poolte kokkuleppel. Kokkulepitud töötundide ja lisatundide kogumaht ei ületa täistööaega.

Lisatunnid on vabatahtlikud ning tööandja ei ole kohustatud neid pakkuma. **Töötajal on õigus lisatundide tegemisest keelduda.** Lisatundidega nõustumine kinnitatakse iga kord eelnevalt kirjalikku taasesitamist võimaldavas vormis. Lisatundide tegemise võimalusest teavitatakse töötajat vähemalt X päeva ette.

Töötasu makstakse vastavalt töölepingule. Lisatundide eest makstakse töötasu samadel alustel kui kokkulepitud töötundide eest, kui pooled ei ole kokku leppinud soodsamas tasustamises. Tööandja peab tööaja arvestust ning tagab, et kokkulepitud töötunnid ja lisatunnid on selgelt eristatavad.

Käesolev kokkulepe jõustub DD.MM.YYYY ning seda saab muuta või lõpetada üksnes poolte kokkuleppel. Pooled kinnitavad, et nad on kokkuleppe sisust aru saanud ja sõlmivad selle vabatahtlikult.



Tööaeg

- Töötaja minimaalne töökoormus on vähemalt 0,25.
- Töötaja maksimaalne töökoormus on 1,0.
- Näited: 0,25-1,0 või 0,25-0,5 või 0,75-1,0 jne.
- NB! Alaealistel on lühendatud tööaeg.
- Kui töötaja töötab üle kokkulepitud töötundide ja lisatundide, siis tegemist on ületundidega.



Töötamine summeeritud tööajaga



- Paindliku tööaja kokkuleppe alusel tehtud töötundide summeerimises tuleb samuti pooltel kokku leppida.
- Kui tööandja summeeritud tööaja arvestusperiood on neli kuud, tohib ka paindliku tööaja kokkuleppe alusel tehtud tunde summeerida sama perioodi ulatuses.
- Arvestusperioodi lõppedes peab tööandja töötajale esitama selge ja arusaadava tööajakava, kus on kogu töötatud arvestusperioodi kohta eristatud kokkulepitud tunnid, lisatunnid ja ületunnid.



	Jaanuar 2024	Veebruar 2024	Märts 2024	Aprill 2024	Kokku
Töötunde kalendrikuus <i>1,0 koormus</i>	176 h <i>(8 h × 22 tööpäeva, kuivõrd 1. jaanuar on riigipüha)</i>	168 h <i>(8 h × 21 tööpäeva)</i>	160 h <i>(8 h × 20 tööpäeva, kuivõrd 29. märts on riigipüha)</i>	176 h <i>(8 h × 22 tööpäeva)</i>	680 h
Kokkulepitud 0,5 töökoormus	88 h <i>(4 h × 22 = 88)</i>	84 h <i>(4 h × 21 = 84)</i>	80 h <i>(4 h × 20 = 80)</i>	88 h <i>(4 h × 22 = 88)</i>	340 h
Maksimaalne lisatundide arv 0,5 töökoormuse puhul	44 h <i>(2 h × 22 = 44)</i>	42 h <i>(2 h × 21 = 42)</i>	40 h <i>(2 h × 20 = 40)</i>	44 h <i>(2 h × 22 = 44)</i>	170 h



Õigus lisatundide tegemisest keelduda

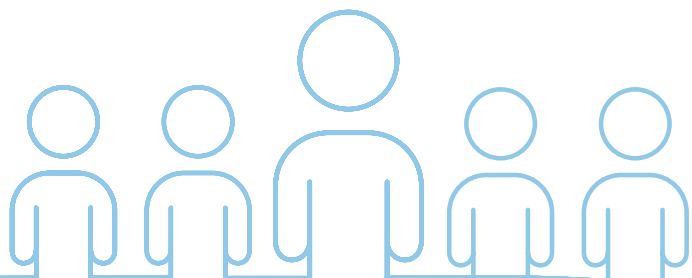
- Töötajal on kohustus töötada vaid kokku lepitud töötundide ulatuses.
- Töötajal on õigus lisatundide tegemisest keelduda.
- Töötaja peab kinnitama pakutavate lisatundidega nõustumist kirjalikku taasesitamist võimaldavas vormis.





Säte töötaja kaitseks

- Kui töötaja on töötanud viimase kuue kuu jooksul enamuse ajast rohkem kui kokkulepitud töötunnid, on **töötajal õigus nõuda paindliku tööaja kokkuleppe muutmist** ja kokkulepitud töötundide suurendamist.
- Kui tööandja ja töötaja ei jõua uues kokkulepitud töötundide määras kokkuleppele, on **töötaja kokkulepitud tööajaks tööandjale taotluse esitamise** seisuga töötaja viimase kuue kuu keskmine töötundide arv seitsmepäevase ajavahemiku jooksul.





Kokkuleppe tühisus

- Kui kokkulepe ei sisalda kohustuslikke punkte või kokkulepitud tööaeg on väiksem kui 10 tundi seitsmepäevase ajavahemiku jooksul, siis kokkulepe on tühine algusest peale.
- Sellisel juhul töötajaga ei ole paindliku tööaja kokkulepet sõlmitud ning kokkulepitud töötunde ületavad tunnid loetakse ületundideks.



[Kodu](#) > [Tööõigus](#) > [Töö- ja puhkeaeg](#) > [Paindliku tööaja kokkulepe](#)

Paindliku tööaja kokkulepe



tööaeg, summeeritud tööaeg,
puhkeaeg



Viimati uuendatud: 13.02.2026

- Paindliku tööaja kokkulepe võimaldab töötajal lisaks kokkulepitud töötundidele teha lisatunde kuni täistööajanormi täitumiseni.
- Töötaja minimaalne töökoormus peab olema 0,25.
- Töötajal õigus lisatundide tegemisest keelduda.



Mida tähendab paindliku tööaja kokkulepe?

Kokkuleppe sõlmimine

Tööaeg

Õigus lisatundide tegemisest keelduda

Mida tähendab paindliku tööaja kokkulepe?

Töötaja ja tööandja võivad kirjalikus vormis sõlmida paindliku tööaja kokkuleppe, mille kohaselt töötaja tööaeg jaguneb kokkulepitud töötundideks ja lisatundideks.

Teisisõnu saavad leppida kokku töötajast koosneva töötajavahemikuna. Paindliku tööaja kokkulepe võimaldab töötajal lisaks kokkulepitud töötundidele teha soovi korral lisatunde kuni täistööajanormi täitumiseni. **Ilma töötaja nõusolekuta ei saa tööandja paindliku tööaja kokkulepet sõlmida.**



Tööelu tekitab küsimusi?

Tööinspektsioon teab vastuseid

Uuri esmalt www.ti.ee või www.tööelu.ee

Ning kui küsimusele vastust ei leidnud, siis:

Helista nõustamisele 640 6000

Kasuta iseteenindus.ti.ee

Saada oma küsimus jurist@ti.ee

Kutsu töökeskkonna konsultant oma ettevõttesse ti@ti.ee